

Mpr nr. A083044 - - Dato : 19201108  
Forfatter:Vølund, A/S  
Emnegruppe: Dalstrup, Råmosegård og Vedsted

Tekst: Raamosegaard. Projekt til varmtvandsforsyningsanlæg, der er kommet tilbud fra A/S Vølund på 6300 kr.

Mpr nr. A083045 - - Dato : 19190627  
Forfatter:Andersen. Johanne K, opsynspige  
Emnegruppe: Pensioner

Tekst: Pension. I anledning af at direktionen på det den 31. ds. til justitsministeriet indsendte budgetforslag for finansåret 1920-21 under konto c.2. har opført understøttelse til afgang opsynspige Johanne K. Andersen 287,50 kr., tillader man sig at indberette, at den pågældende den 23. ds. er afgang ved døden og at den samlede udgift til understøttelser er opgjort til 5513,82 kr., og vil således være at nedsætte med 287,50 kr.

Mpr nr. A083046 - - Dato : 19190606  
Forfatter:  
Emnegruppe: Budgetter

Tekst: Budget 1920-21. Ministeriet meddeler at der ved udarbejdelse af finanslov skal anvendes gældende priser, således at man kan få et klart billede af de særlige krav der er skabt ved krigen.

SE NEDENFOR

083-044

Svend Koch,  
cand. polyt. Ingeniør,  
Ceresvej 18,  
København. V.

København, den 8/11 - 1920.

Til

Direktionen for Sindssygehospitalet  
ved Aarhus.

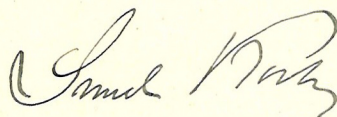
Igennem Hr. Arkitekt Carl Hansen har jeg faaet  
tilsendt medfølgende Tilbud paa Varmtvandsforsyningsanlægget til  
Raamosegaard, der i Henhold til dette Tilbud vil koste 9380 Kr.  
udført i Overensstemmelse med det af mig udarbejdede Projekt.

Da denne Tilbudssum forekom mig urimelig høj,  
og da den var langt højere end det i mit Overslag opførte Beløb,  
har jeg tilladt mig at indhente et nyt Tilbud paa dette Arbejde  
fra Aktieselskabet Vølund her i Byen.

A/S. Vølunds Tilbud, som følger vedlagt, lyder paa  
ialt 6300,00 Kr.

Dette Tilbud, som er rimeligt, tillader jeg mig at  
anbefale til Antagelse, idet jeg kan meddele at Antagelsen af Til-  
budet sandsynligvis ikke vil give Anledning til nogen Overskridel-  
se af de i mit Overslag til dette Arbejde opførte Beløb.

Ærbødigst



21. 130/1919

En Direktøren, den 11. Novbr. 1920.

I henhold af Mr. Inspektørens Forsendelse af 8. ds. <sup>og de dermed fulgte Tilbud</sup> over-  
tager Direktøren herved Aktieselskabet „Volunds“ Tilbud  
af 3. ds. paa ~~Aktiet~~ <sup>den</sup> Samtvaandsforsyningsudvalget  
til Rejseudvalget Rådhuset for en Sum af  
6300 Kr.

Man beder den iudvælte Aktieselskabet om, at  
dets Tilbud er antaget, ligesom man tillader sig  
at anmode den om at træffe foranstaltninger til,  
at Aktieselskabet snarest maa blive påbegyndt.

P. D. Y.

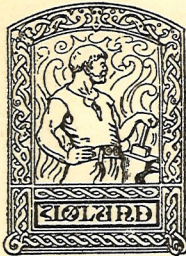
M. cand. polyt. Inspektør Koch

Ceresvej 18

København V.

2/130/1919

AKTIESELSKABET

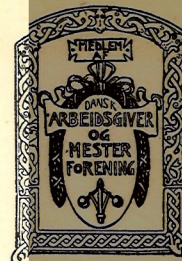


# „VØLUND“

MASKINFABRIK, KEDELSMEDIE og JERNSTØBERI

GRUNDLAET 1875

VARMETEKNIK AFDELING · ELEKTRISK AFDELING  
MASKINAFDELING · MOTORAFDELING  
HANDELSAFDELING



TELEFONER  
CENTRAL 5522  
OMSTILLING TIL  
AFDELINGERNE

TELEGRAM-ADR:  
VØLUND, KØBENHAVN  
A. B. C. CODE Y. EDITION

Varmeteknisk Afd.

RF/KH

KØBENHAVN, N. a. 3. November 1920  
BLEGDAMSVEJ 32.

Herr

Ingeniør Sv. Koch,

R. af D.

Kristiansborg Slots Tegnesteue,

K.

Paa given Foranledning har vi herved Fornøjelsen at fremkomme med Tilbud paa Badeanlæg til Raamosegaard Plejeanstalt ved Grenaa. Anlægget udføres i Henhold til den modtagne Tegning og bestaar af en 6½ m<sup>2</sup> original Strebel-Kedel, 1-1500 Liter Varmtvands-Kæppeholder, Blandingsbatteri med 3 Brusere, Aftapningshaner over 2 Vaske i Opvaskerum, de nødvendige Varmt- og Koldtvalsledninger som vist paa Tegningen samt Isolering af Varmtvandsledning fra Beholderen til Køkkenet.

Disse Arbejder kan vi i Henhold til vore omstaaende Salgsbetingelser tilbyde at levere og montere, alt udført som 1. Kl. Arbesje, for en Pris af

Kr. 6300,00✓

skriver Seks Tusinde Tre Hundrede Kroner.

Udenfor Tilbudet er Bygningsarbejder af enhver Art, saasom Hugning af Huller, Faststøbninger, Efterreparationer og Malning.

Vi imødeser gerne Deres ærede Ordre og forbliver

med Højagtelse

AKTIESELSKABET „VØLUND“

*Rag Christum Wøjars* 17.0.

1 Tegning retur.

130/1919

Medlem af »Jernindustriens Prisregulering til Opnaelse af udbudt Arbejdes Betaling efter dets Værd«.



Telegram- } Teknik, Aarhus  
 Adr.: } Teknik, København

Telefon Nr. } 4364  
 i Aarhus }

Telefon Nr. } 5036  
 i København }

# Bruun & Sørensen.

kgl. Hofleverandør  
**AARHUS.**

**Ingenieurkontorer**  
 i Aarhus og København  
 DANMARK

Før Materialet og Arbejdets Udførelse  
 garanterer vi et Aar, regnet fra den Dag,  
 Anlægget af os er erklæret færdigt til Brug.

I denne Tid afholder vi uden Udgif  
 for Bestilleren alle Reparationer og er-  
 statte alle ubrugelige Dele, der maatte  
 hidrøre fra daarlige Arbejde eller Materi-  
 ale, Beskadigelser, der hidrører fra fejl  
 Behandling, Betjening eller naturligt Slid,  
 erstattes ikke.

Medlem af „Jernindustriens Prisregu-  
 lering til Opnaelse af udbudt Arbejdes  
 Betaling efter dets Værd“.

*Opvarmning og Ventilation. — Elektricitet. — Spildevands-, Bade-, Vaskeri- og W. C.-Anlæg.  
 Fabriksanlæg. Kedler. Maskiner. — Autoriseret Installatør for Aarhus Elektricitetsværk.*

F/H.

AARHUS, den 2/10 1920.  
 Kannikegade 18.

Herr

Ingeniør Koch, R. af Dbg.

København.

I Henhold til modtagne Tegning har vi herved Fornø-  
 jelsen at fremsende Tilbud paa Varmtvandsforsyningsanlægget til  
 "Raamosegaard".

Gerne til Tjeneste med alle Oplysninger.

Med Højjagtelse

*For Bruun & Sørensen.*  
*F. Sørensen*  
*Ingenieur.*

- 1 Tilbud
- 1 Tegning retur.
- 1 Patentskrift.
- 1 Chlise.

cop.

Enhver Bestilling udføres under Forbehold af Strike, Lock-out, Transportvanskeligheder af enhver Art og forse mæjtere, derunder, at Materialerne og Arbejds-  
 lønnen stiger inden Arbejdets Aflevering, eller at Fremskaffelsen af Materialerne inden vor Skyld senere forvolder Vanskeligheder (at vore Leverandører ikke leverer  
 de af os bestilte Varer), saa der er Hensyn til Leveringstid maa træffes særlige Foranstaltninger. I saa Tilfælde forbeholdes de foretagne Udgifter godtgjort os  
 af Køberen, selv om der ikke er taget udtrykkeligt Forbehold i saa Henseende. Alle Priser beregnes kontant og er forfaldne, naar Anlægget er klar til Opfyldning  
 eller Drift. Saaledes forfaldne Poster skal fra Forfaldsdag forrentes med 6 pCt. p. A.



# Bruun & Sørensen.

kgl. Hofleverandør  
AARHUS.

Ingenieurkontorer  
i Aarhus og Kjøbenhavn  
DANMARK

Telegram- } Teknik, Aarhus  
Adr.: } Teknik, Kjøbenhavn

Telefon Nr. } 4364  
i Aarhus }

Telefon Nr. } 5036  
i Kjøbenhavn }

Før Materialet og Arbejdets Udførelse  
garanterer vi et Aar, regnet fra den Dag,  
Anlægget af os er erklæret færdigt til Brug.

I denne Tid afholder vi uden Udgif  
for Bestilleren alle Reparationer og er-  
statter alle ubrugelige Dele, der maatte  
hidrøre fra daarligt Arbejde eller Materi-  
ale. Beskadigelser, der hidrører fra fejl  
Behandling, Betjening eller naturligt Slid,  
erstattes ikke.

Medlem af „Jernindustriens Prisregu-  
lering til Opnæelse af udbudt Arbejdes  
Betaling efter dets Værd“.

Opvarmning og Ventilation. — Elektricitet. — Spildevands-, Bade-, Vaskeri- og W. C.-Anlæg.  
Fabriksanlæg. Kedler. Maskiner. — Autoriseret Installatør for Aarhus Elektricitetssværk.

F/H.

AARHUS, den 2/10

1920.

Kannikegade 1B.

T i l b u d

paa

Varmtvandsforsyningsanlægget

til

R a a m o s e g a a r d.

-000-

Anlægget udføres i Overensstemmelse med vore sædvanlige

Leveringsbetingelser og omfatter:

Løbe Nr. Antal.

- 1 1 Stk. fritstaaende Støbejernskedel. Kedlen er De forenede  
Jernstøberiers Type D.V. I. Denne Kedel egner sig  
ligegodt for Fyring med Tørv, Træ, Coks og magre  
Dampkul. Kedlen har 7,2 m<sup>2</sup> Hedeflade og leveres med  
fornøden  
alt Armatur saasom Røgspjæld, Trækregulator, Paafyld-  
nings- og Aftapningshaner, Thermometer, Isolation og  
Montage samt Koldtvandsledninger.
- 2 Alle nødvendige isolerede Forbindelsesledninger mellem

Enhver Bestilling udføres under Forbehold af Surke, Lock-out, Transportvanskeligheder af enhver Art og forse niqurs, derunder, at Materialerne og Arbejds-  
lønnen stiger inden Arbejdets Aflevering, eller at Fremskaffelsen af Materialerne paa den vor Skuld senere forvolder Vanskeligheder for vore Leverandører ikke leve-  
de af os bestilte Vare), saa der af Hensyn til Leveringstid maa træffes sær-  
af Køberen, selv om der ikke er taget udtrykkelig Forbehold i saa Henseende  
eller Drift. Saaledes forfaldne Poster skal fra Forfaldsaag forrentes med 6 pCt. p. A.

Løbe Nr. Antal.

Kedlen og Varmtvandsbeholderen incl. Fittings, Rørholdere og Montage.

- 3 1 Stk. Varmtvandsbeholder med 1500 Liter Vandindhold og 4 m<sup>2</sup> Varmeflade incl. Bæringer, Isolation og Montage.
- 4 1 " forniklet Sikkerhedsblandingsbatteri med Thermometer for de 3 Stk. Hovedbrusere. Rørledningerne monteres saaledes, at der efter Behag kan benyttes 1 eller 3 Brusere.
- 5 2 " forniklede Sikkerhedsblandingshaner med Thermometer for Kar og Bruser.
- 6 5 " forniklede Hovedbrusere af støbt Metal med aftagelig Bund.
- 7 2 " forniklede Taphaner over Køkkenvaske mrkt. "Varmt".
- 8 Alle nødvendige galvaniserede isolerede og uisolerede Ledninger mellem Koldtvandsbeholder og Varmtvandsbeholder til de paa Tegningen viste Tapsteder incl. Fittings, Rørholdere og Montage.
- 9 1 Stk. Expansionsbeholder med Overløb til Kedelrum samt Vandstandsviser til Aflæsning af Vandstanden paa Fyrpladsen.
- 10 Igangsætning excl. Brændsel

for ialt..... Kr. 10700,00

skriver: Ti Tusinde Syv Hundrede Kroner.

Koldtvand til Badevarelse nærmest Køkken er regnet taget fra en eksisterende Ledning i Køkken.

Saafrømt der i Stedet for ovennævnte Kedel leveres 1 Stk.

Serie H. 6,5 m<sup>2</sup> Hedeflade spares..... Kr. 1200,00

skriver: Tolv Hundrede Kroner.

Vi anbefale Kedlen Serie D.V. I, da denne Kedel egner sig

bedre for Tørvefyring.

Endvidere tilbyde vi 1 Stk. af vort Patentfilter, der indbygges i Varmtvandsbeholderen. Dette Filter tilbageholder Kalken i Vandet.

Dette Filter tilbydes for..... Kr. 470,00

skrives: Fire Hundrede Syvti Kroner.

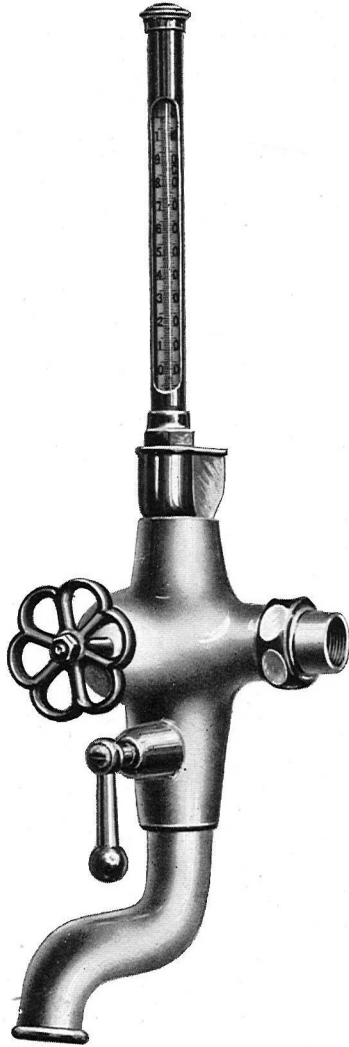
Udenfor Tilbudet er alt Maler-, Snedker-, Tømrer-, Murer- og Jordarbejde.

Med Højagtelse

For Bruun & Sørensen:

*F. Sørensen*  
Ingeniør.





DANSK

Nr.



PATENT

22499.

# BESKRIVELSE

MED TILHØRENDE TEGNING,

BEKENDTGJORT DEN 1. OKTOBER 1917.

Ingeniørerne BRUUN & SØRENSEN,

AARHUS.

## Filter til Vandopvarmere.

Patent udstedt den 20. September 1917, beskyttet fra den 19. Juni 1916.

(Klasse 36: Opvarmnings- og Ventilationsapparater m. m.)

Opvarmning af Vandet i centrale Varmtvandsforsyningsanlæg sker som Regel i aabne eller lukkede Jærnbeholdere, hvor der ved Opvarmningen udskilles Luft, Kulsyre, Kalk og undertiden Jærn og andre faste Stoffer. Disse Bestanddele ønskes ikke førte ud i Rørledningerne for det varme Vand, da Luften kan tære Jærnet, Kalken og andre faste Stoffer tilstoppe Rørene og Jærn desuden give en ubehagelig Smag og Farve.

Det paa Tegningen i Fig. 1 og 2 viste Filter har til Formaal at udskille og tilbageholde de ovennævnte baade luftformede og faste Stoffer.

*a* er en lukket Beholder, der er vist med en Dampkappe *k*, ved hvilken Vandet opvarmes, men Opvarmningen kan lige saa godt foregaa ved umiddelbart Fyr, Spildevarme eller paa anden Maade. Filtret bestaar af en Kasse, hvis Sider og Bund er betegnede med *n*, og en Filtermasse *b*, der indesluttet mellem gennemhullede Plader *i* og *j*, saaledes at der bliver et Vandrum *o* mellem Filterkassens faste Bund og Pladen *j*. *c* er et Tilløbsrør for koldt Vand, *d* et Afgangsrør for varmt Vand.

Det varmeste Vand samler sig øverst i Beholderen og udskiller Luft og de faste Bestanddele. Ved Tapping af Vand gennem Afgangsrøret *d* suges varmt Vand ned mod Pladen *i* og gennem Filtermassen *b*, hvor de faste udskilte Stoffer afsætter sig. Luftarterne, som udskilles ved Luftens Opvarmning, søger opad og samler sig øverst i Beholderen og gaar bort gennem Luftautomaten *g*.

Hvis Rørsystemet for det varme Vand forsynes med en Cirkulationsledning *e*, føres denne ind i Filtrets Vandrum *o*, hvorved opnaas, at Vandet uden Modstand kan løbe gennem Ledningen *d* til Tappedederne og tilbage gennem Beholderen *a* til Vandrummet *o*, ligesom det sker i et normalt Varmtvandsforsyningsanlæg. Om Natten, naar der ikke tappes Vand af Hanerne, vil Vandet i Rørledningerne vedblivende holdes varmt og cirkulere, idet der under Passagen gennem Vandrummet *o* tilføres det Varme gennem Filtervæggene *n* fra det varme Vand uden om Filtret. Hvis Varmtvandsbeholderen er aaben, maa den anbringes øverst i Varmtvandssystemet. Afluftningsautomaten *g* er da unødvendig, og vil man have uafbrudt Omløb i Forsyningsledningerne *d* og *e*, maa det ske ved en Cirkulationspumpe ligesom i et almindeligt aabent System uden Filter.

Filtret kan udtages af Beholderen gennem et Mandehul *m* og efterses og forsynes med ny Filtermasse, hvis den gamle er forstenet.

Filtermassen kan bestaa af Lag af Væv eller en porøs organisk eller uorganisk Masse, efter som Vandets Beskaffenhed gør det ønskeligt.

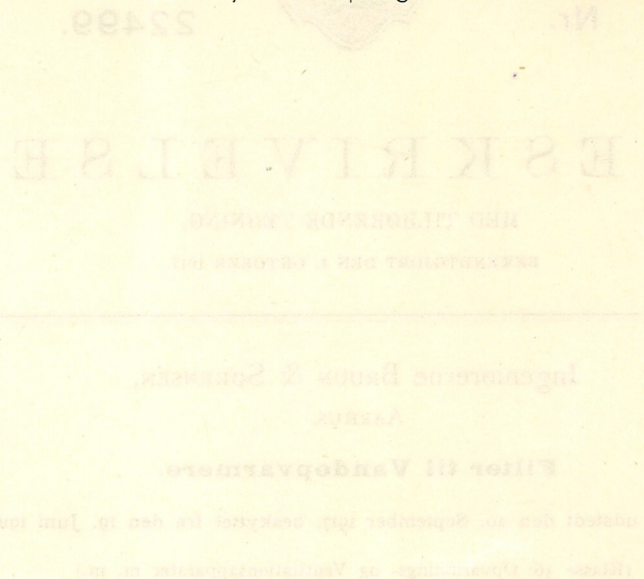
### Patentkrav.

1. Filter til Vandopvarmere ved centrale Varmtvandsforsyningsanlæg, karakteriseret ved, at Filtret *n b*, der er anbragt i Varmtvandsbeholderen *a*, fornedet har et særligt

Vandrum *o*, fra hvilket Forsyningsledningen *d* for det varme Vand udgaar.

2. Filter til Vandopvarmere som det i Krav 1 angivne, ved hvilket Opvarmningen af Vandet foregaar efter Cirkulationssystemet, karakteriseret ved, at Cirkulationsledningen *e* er sluttet til Vandrummet *o*, saaledes

at det cirkulerende Vand kan løbe rundt uden Modstand og stadig faar tilført Varme gennem Filtrets Væg *n*, medens Vand, der aftappes gennem Ledningen *d*, erstattes med Vand, som fra et Vandrum *a* gennem Filtermassen *b* løber til Vandrummet *o* og Forsyningsledningen *d* for det varme Brugsvand.



Dansk Patent N<sup>o</sup> 22499

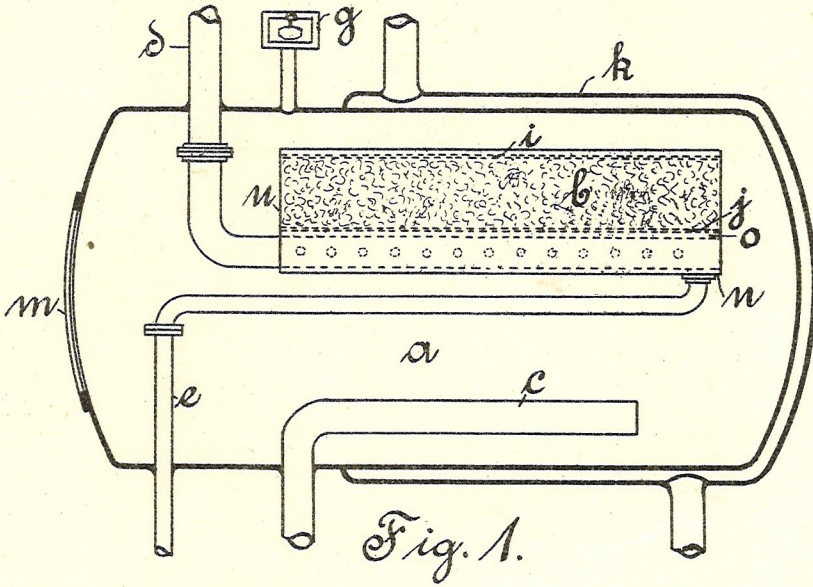


Fig. 1.

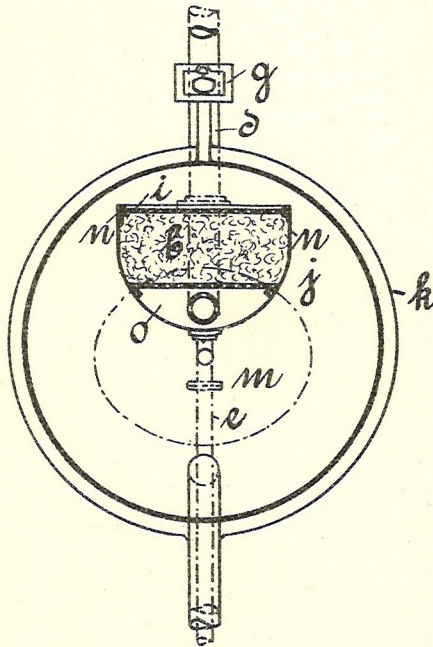


Fig. 2.

Ka Direktøren, den 19 Juli 1919.

Ki

Juristsministeriet.

I Brevet af 4. ds. for Juristsministeriet er indbet sig Direktøren's Notatelse angående den hoslagt tilfølgende Løj (2 Bilag) <sup>om</sup> angående Bodepostholdene paa Rejsanstalten Rosenvognd.

I det Direktionen i den Anledning henviser til, at den paa Hospitalets Budgetforslag for Finansåret 1920/21 har stillet Forslag om Bevilling af 9700 Mk til Indretning af Bode m. m. paa Rejsanstalten, skal man tilføje, at Hospitalets Dørløje som Løst paa en Forspørgsel fra Sundhedsstyrelsen angående den samme Løj under 17 f. Mk har tilskrevet den nævnte Styrelse således:

"St. Elmgjælls . . . . . o. s. v.  
slutte mig til."

T. S. F.

Afskrift.

S u n d h e d s s t y r e l s e n .

J. Nr. 733

København, den 21' Juni 1919

B. Nr. 1017.

Til

Justitsministeriet.

Idet Sundhedsstyrelsen hoslagt fremsender en fra Lægen ved Raamosegaard Plejeanstalt modtagen Indstilling angaaende visse Forandringer ved denne Anstalt skal Sundhedsstyrelsen (Formanden, Næstformanden i Lægeraadet og Konsulent, Professor Christiansen) bemærke, at Aarsagen til, at Indstillingen fremsendes nu er den, at Sundhedsstyrelsens Formand i Forbindelse med Konsulent, Professor Christiansen den 17' Maj har foretaget en Besigtigelse af Raamosegaard og ved denne forefundet den i Læge Elmquist's Skrivelse anførte mangelfulde Tilstand, som Badeforholdene lider under. Medens Anstalten iøvrigt er vel indrettet og velholdt og Forholdene iøvrigt tilfredsstillende, lider Badeindretningen i høj Grad under de paapegede Mangler, der vil kunne afhjælpes paa fyldestgørende Maade ved de foreslaaede Forandringer ligesom den foreslaaede Omdannelse af det nuværende Baderum til Dagligstue for Patienterne vil være en stor Vinding for Hjemmet.

At Savnet af Centralvarme er føleligt, er indlysende, men Anlæg af Centralvarmeapparat vil formentlig kunne udskydes i Haab om, at Priserne i Fremtiden vil blive billigere. Det vilde dog være paa sin Plads, hvis Forandringen af Badeindretningen maatte blive bevilget, ved denne at tage alle fornødne Hensyn til eventuel senere Anlæggelse af Centralvarmeapparat.

P. S. V.

J. T r y d e .

Anders Johansen

Hermed 1 Bilag.

En Udtalelse over Sagen udbedes.

Justitsministeriet, den 4' Juli 1919.

P. M. V.

Schrøder.

Direktionen for Sindssygehospitalet ved Aarhus.

1/130/1919

SUNDHEDSSTYRELSEN.

København, den 2. Juni 1919

J. № 733  
B. № 890

Til

Overlægen ved Sindssygehospitalet ved Aarhus.

I Anledning af hoslagte Indstilling fra Lægen ved Raamosegaard Plejeanstalt skal Sundhedsstyrelsen udbede sig Hr. Overlægens Udtalelser ved Skrivelsens Tilbagesendelse hertil.

P. S. V.

*J. Styrge.*

*Anders Johansen*

*St 130/1919*

Fra Kjøbmanden, den 17 Juni 1919.  
til Sundhedsstyrelsen.

I Anledning af Sundhedsstyrelsens Skrivelse af  
2. ds. (j. N. 733, B. N. 890) skal jeg tillade mig at  
vædtale:

Dr. Elmyer's kort. tilberedte Svesk er  
jo en værdig anbefaling af Ingen Røds  
Parti til en Forberedning af Præparat per  
Rm., som de. over den anbefaling  
og fundenes per det værdige udsig,  
Det bemærkes, at uddens Ophævelse  
med Anvendelse af Præparat efter Ing.  
Røds Parti: 1917 var overført til  
9200 Rm., ved den Ophævelse efter  
Ing. Omsky af 28. Aug 1919 <sup>med</sup> beløb  
er til 9700 Rm.

Dr. E. Forly er at indette det væ.  
værdige Præparat til Ophævelse  
per Ph. som j. gamle slatte er til



Raamosegaard, d. 20/5. 19

Til Sundhedsstyrelsens Formand!

Efter Opfordring fra Herr. Doktoren ved Deres Besøg paa Raamosegaard Plejecentral d. 17. Maj d. f., skal jeg tillade mig at fremsætte for Dem i store Træk de føleligste Mangler, som i Øjeblikket klæber ved denne Anstalt.

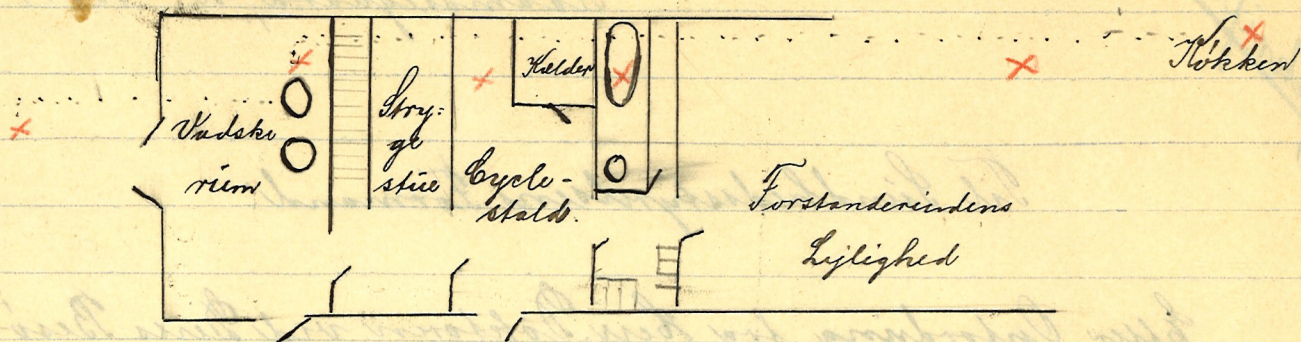
Mangelen af elektrisk Lys har i de sidste vanskelige Aar været meget generende, idet saavel Petroleum- som Carbidlampes har medført ikke ringe Fare; der er imidlertid nu bevilget Installation, saa til den kommende Vinter vil Mangelen være afhjælpet.

Centralvarme, idetmindste i hele Patientbygningen, vilde ligeledes være <sup>en</sup> ønskelig og antagelig i Hønyden sparsommelig Forbedring; men det vilde naturligvis være kostbart at indrette.

Derimod er en Forbedring af Badeindretningerne en ikke blot ønskelig men ogsaa ganske nødvendig Ting. De to Hovedfordringer, man maa stille til en Anstalt som denne, og hvis Mangel gør en forsvarelig daglig Drift ganske umåelig, er: rigelig Forsyning med varmt Vand, saavel til Bade som til Rengjøring, og let Adgang dertil, og saa hyggelige og behagelige Forhold for Personalet som paa nogen Maade muligt.

Hvad det sidste angaar, kan Raamosegaard maade sig med hvilken som helst anden Anstalt, hvorfor det ogsaa er os overmaade let at faa de nødvendige Plejersker og Tjener, skønt de kan tjene større Løn paa Gaardene i Omegnen; derimod har Badeindretningerne længe været i en aldeles uanstændig Tilstand, idet Lokallet er uhyggeligt, Loftet nedfaldende paa Grund af Dampens Indvirkning paa Beværingen under Gipspudsset, og selve Arrangementet med Karbade

Jk 130/1919



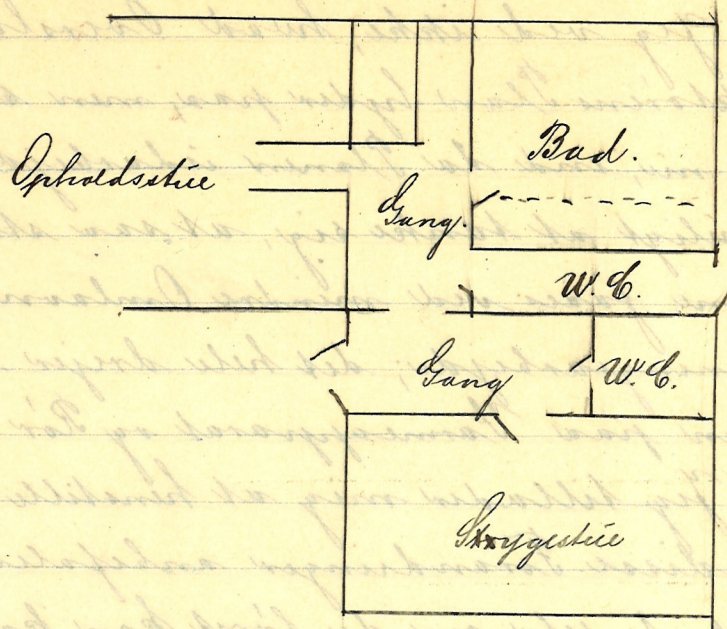
og Vandets Opvarmning i grumme revnede Cement-Brüskedler i praktisk.

Der er da ogsaa fra den kgl. Bygningsinspektørs Side indleveret til Ministeriet et Forslag til Forandring, og jeg skal tillade mig paa det indstændigste at anbefale, at der gives noget snarest muligt, saameget mere som en Ordrening af Badeindretningen vilde kunne - i det niverende Badestue - afgive en haardt tiltrængt Plads til Udvidelse af Opholdslokalerne for Patienterne, der i Midterbygningen nu for Tiden ere ret overfyldte.

Paa ovenstaaende Skizze er antydet Enden af Økonomi-fløjen, hvorpaa det ses, at der findes et stort Rum, som optages af Personalts Cykler og en mindre - noget langt fra Køkkenet liggende, Kød- og Melkedalder. I dette Rum kunde der let uden egentlig Ombygning (maaske Fjernelse af Kjelleren indtaget) indrettes en Række Brüskade langs med Væggen ind til Strogstuen; der er Plads til Taakldning, Fodvask forinden Brüsen, og det snarrede Tøj kan let bringes ind til Vadskeriet; kun maaske naturligvis Døren ind til det fri skærmes ved et mindre Entre-arrangement.

I Hædet for Opvarmning specielt til Badning kunde der nu fremskaffes varmt Vand til Vadskeriet, hvorfra det i Rør langs den punkterede Linie kunde passere og fordales til Badvarelse for Patienterne (i den niverende Cyclestald), til Badvarelset for Funktionærerne og ind til Køkkenet til Opvask.

Dette er, saavidt jeg ved, Hovedtrakkens i Bygnings-



o. s. v.

inspektørens Plan, som synes mig meget praktisk og ved sit ringe Kras om Hvirvararbejde forholdsvis billigt.

Hvis Forandring af det nuværende Badrum skulde foretages, vilde der blive Tale om en større Varmtvandsindretning, som dog kun kom selve Badeværelset og maaske Sygeafdelingens Opvasketilgode, og man vilde ikke opnå nogen Forbedring af Forholdene i Opholdsværelset, medens samtidig det ganske inoüverdiigt store Rum i Økonomifløjens hentaa til Cykkestald, der let vil kunne indrettes andetsteds.

Det gode ved Bygningsinspektørens Plan er jo nemlig, efter min Mening det, at den giver Fordel til to Lider; bedre og mere samlet Ordning af Varmtvandsindlægget og bedre Høisplads.

Som det er anbydet paa <sup>ov</sup>staaende Skizze, ligger det nuværende Badrum i Gavlen af Hovedbygningen, imellem Sygeafdelingen og Opholdsværelset, og Pladsen vilde meget let kunne benyttes til Indretning af en hyggelig og rimelig Dagligstue for de bedste af Patienterne, samtidig med at en mindre Del af den ved Anbringelsen af den nu i Funktionærernes Badrum ün- der den nye Indretning inoüverdiigt Badeværelse kunde benyttes til de daglige Rensninger af de iøvenligste Patienter.

Jeg ved ikke, hvad Overslaget til Bygningsinspektørens Plan betyder paa, men selv om Arbejdet er dyrere nu, end da Planen udarbejdedes, synes det mig umuligt at tænke sig, at saa stor en Forbedring skulde kunne faaes ved mindre Omlaering og mindre egentlig Bygningsarbejde; det hele drejer sig jo egentlig kun om Prisen paa Varmeapparat og Rør og disses Installation.

Jeg tillader mig at henstille til Lundsbedstyrelsen, at disse Forandringer anbefales og udføres, helst snarest muligt, selv om de først kan komme paa naeste Aars Budget.

Naar disse Forandringer foretages, tror jeg ikke, at noget vaesentlig og begrundet Anke kan rettes mod Raamosegaard Plejecentrals Endretning.

Orkeodigst.  
G. Elmquist,

Fra Kjøbenhavn, den 27 Juni 1919

083-045

Ki

Justitsministeriet,

I Anledning af at Deres  
brev paa det d. 3. ds. ~~indkom~~  
til Justitsministeriet indsendte  
Budgetforslag for Finanskåret  
1920/21 under Konto n:o 2. har  
oplyst Understøttelse til afgaard  
Opvaskerinden Johanne K. Andersen,  
den 287 Kr 50 fr, tillader som  
sig at indberette, at den paa  
d. 23 ds.  
gældende er afgaard ved Døden,  
og at den samlede Udgift til  
Understøttelser, der <sup>er opgjort til</sup> ~~beløber sig~~  
~~til~~ 5513 Kr 82 fr, saaledes vil  
være at medregne med 287 Kr 50 fr

P. S. V.

083-046

Justitsministeriet.

Br.Nr.

7273

Jr.Nr. 1919-1915

København, den 6<sup>e</sup> Juni 1919.

Finansministeriet har under 8<sup>e</sup> f. M. tilskrevet Justitsministeriet saaledes:

"Ved Udarbejdelsen af Forslag til Finanslov for Finansaaret 1920/21 bedes det iagttaget, at alle Poster vedrørende Bygningsudgifter, Kost, Beklødning, Brændsel, Belysning, Leje af Lokaler og lignende opføres efter for Tiden gældende Priser, ligesom at saadanne Bevillingskrav, som er en Følge af de ved Krigen skabte særlige Forhold, og som det maa anses for uundgaeligt at afholde ogsaa i Finansaaret 1920/21, opføres med de i Virkeligheden nødvendige Beløb saaledes at Finanslovforslaget kommer til at indeholde et saavidt muligt nøjagtigt Overslag over Statens Indtægter og Udgifter i det paagældende Finansaar, og saaledes at det dertil sig sluttende Til-lægsbevillingslovforslag ikke kommer til at indeholde nye Poster i større Omfang end Tilfældet var før Krigen."

Hvilket man herved skal meddele til Efterretning i Forbindelse med Justitsministeriets Telegram af 3<sup>e</sup> f. M.

P. M. V.  
E. B.

*Pundling*

Direktionen for Sindssygehospitalet ved Aarhus.

1130/1919